



ที่ สข ๗๕๕๐๑/ ๖๑๐๕๑

ที่ทำการองค์การบริหารส่วนตำบลจะทิ้งพระ  
ถนนเขาแดง-ระโนด สข ๙๐๑๙๐

๒๖ กันยายน ๒๕๕๗

เรื่อง ประชาสัมพันธ์โรงงานขาเทียมย่อยพระราชทาน

เรียน คณะกรรมการหอกระจายข่าวหมู่บ้าน/ผู้ใหญ่บ้าน ทุกหมู่บ้าน

อ้างถึง หนังสือโรงพยาบาลสมเด็จพระบรมราชินีนาถ ที่สข ๐๐๓๒.๓๐๑/๐๓/๒๒๗๗ ลว. ๑ ก.ย. ๒๕๕๗

สิ่งที่ส่งมาด้วย รายละเอียดการให้บริการ จำนวน ๑ ฉบับ

ตามหนังสือที่อ้างถึง โรงพยาบาลสมเด็จพระบรมราชินีนาถ ณ อำเภอนาทวี จังหวัดสงขลา ได้เข้าร่วมโครงการจัดตั้งโรงงานขาเทียมพระราชทานภายใต้มูลนิธิขาเทียมในสมเด็จพระศรีนครินทราบรมราชชนนี เมื่อปี พ.ศ. ๒๕๕๓ และได้จัดตั้งโรงงานขาเทียมย่อยพระราชทาน ให้บริการขาเทียมระดับข้อเข่า ระดับใต้เข่า ระดับเข่า และระดับเหนือเข่า (ดังรายละเอียดที่แนบมา)

ในการนี้องค์การบริหารส่วนตำบลจะทิ้งพระ จึงเรียนมาเพื่อให้ท่านประชาสัมพันธ์ให้คนพิการขาขาดในพื้นที่หมู่บ้าน เข้ารับบริการซ่อมแซมหรือทำขาเทียมระดับต่าง ๆ ได้ที่งานขาเทียม กลุ่มงานเวชกรรมฟื้นฟู โรงพยาบาลสมเด็จพระบรมราชินีนาถ อำเภอนาทวี จังหวัดสงขลา

จึงเรียนมาเพื่อขอความอนุเคราะห์ประชาสัมพันธ์ต่อไป และขอขอบคุณมา ณ โอกาสนี้

ขอแสดงความนับถือ

(นายศุภกร ภูเพชร)

นายกองค์การบริหารส่วนตำบลจะทิ้งพระ

สำนักงานปลัด/งานพัฒนาชุมชน

โทร. ๐-๗๕๓๙-๗๕๒๐(๐๘๕-๕๕๗๓๕๘๒)

[www.jatingpra.go.th](http://www.jatingpra.go.th)

“ยึดมั่นธรรมาภิบาล บริการเพื่อประชาชน”



องค์การบริหารส่วนตำบลจันทะหงษ์พระ  
 เลขที่รับ..... ๑๓๒๑  
 วันที่..... ๑๘.๑๒.๒๕๕๗  
 เวลา..... น.

ที่ สข ๐๐๓๒.๓๐๑/๐๗/๒๕๕๗

โรงพยาบาลสมเด็จพระบรมราชินีนาถ  
 ณ อำเภอนาทวี จังหวัดสงขลา ๓๖๑๐๐  
 ๒๐ ถนนวิเชียร  
 จ. สงขลา ๙๐๑๖๐


๑ กันยายน ๒๕๕๗

เรื่อง ประชาสัมพันธ์โรงงานชาเทียมย้อยพระราชทาน  
 เรียน นายกองค์การบริหารส่วนตำบลจันทะหงษ์พระ

สิ่งที่ส่งมาด้วย ๑. รายละเอียดการให้บริการ จำนวน ๑ ฉบับ

ด้วยโรงพยาบาลสมเด็จพระบรมราชินีนาถ ณ อำเภอนาทวี จังหวัดสงขลา ได้เข้าร่วมโครงการ  
 จัดตั้งโรงงานชาเทียมพระราชทานภายใต้มูลนิธิชาเทียมในสมเด็จพระศรีทรงราชบรมราชชนนี เมื่อปี พ.ศ. ๒๕๕๓  
 ขณะนี้ทางโรงพยาบาลสมเด็จพระบรมราชินีนาถ ณ อำเภอนาทวี ได้จัดตั้งโรงงานชาเทียมย้อยพระราชทาน  
 และให้บริการชาเทียมระดับข้อเท้า ระดับใต้เข่า ระดับเข่าและระดับเหนือเข่า ( ดังรายละเอียดที่แนบมา )

ในการนี้ โรงพยาบาลสมเด็จพระนางเจ้าสิริกิติ์ฯ นาทวี จึงเรียนมาเพื่อให้หน่วยงานของท่านประชาสัมพันธ์ ให้  
 คนพิการชาชาติในเขตพื้นที่รับผิดชอบ เข้ารับบริการซ่อมแซมหรือทำชาเทียมระดับต่างๆได้ที่งานชาเทียม กลุ่ม  
 งานเวชกรรมฟื้นฟู โรงพยาบาลสมเด็จพระนางเจ้าสิริกิติ์ฯ อำเภอนาทวี จังหวัดสงขลา

จึงเรียนมาเพื่อขอความอนุเคราะห์ประชาสัมพันธ์ต่อไป และขอขอบคุณมา ณ โอกาสนี้

เรียน นายก อบต.จันทะหงษ์

- ผอ.รพ.สมเด็จพระบรมราชินีนาถ

ประชาสัมพันธ์โรงพยาบาลชาเทียม

ผู้อำนวยการสถาน

- พี่อู่โครงการ

*[Signature]*

๑๘ ก.ย. ๕๗

งานเวชกรรมฟื้นฟู

โทร. ๐๗๕-๓๗๓๐๘๐-๔ ต่อ ๒๐๔

โทรสาร. ๐๗๕-๓๗๓๓๓๓

ผู้ประสานงาน คุณศักดิ์ดา หนัดสี โทรศัพท์ ๐๘๗-๙๖๗๘๕๓๓

ขอแสดงความนับถือ

*[Signature]*

( นายสุวัฒน์ วิริยพงษ์สุกิจ )

ผู้อำนวยการโรงพยาบาลสมเด็จพระบรมราชินีนาถ ณ อำเภอนาทวี

*[Signature]*  
 (นางสาวพิชชา สาครีบทร์)  
 เจ้าหน้าที่วิเคราะห์นโยบายและแผน

*[Signature]*  
 (นางเพลินพิศ แสงสุวรรณ)

ผู้ประสานงานโครงการ  
 โทร. ๐๐. ๗๙

*[Signature]*  
 (นางสาวอรุษา ไซดีอุทัย)

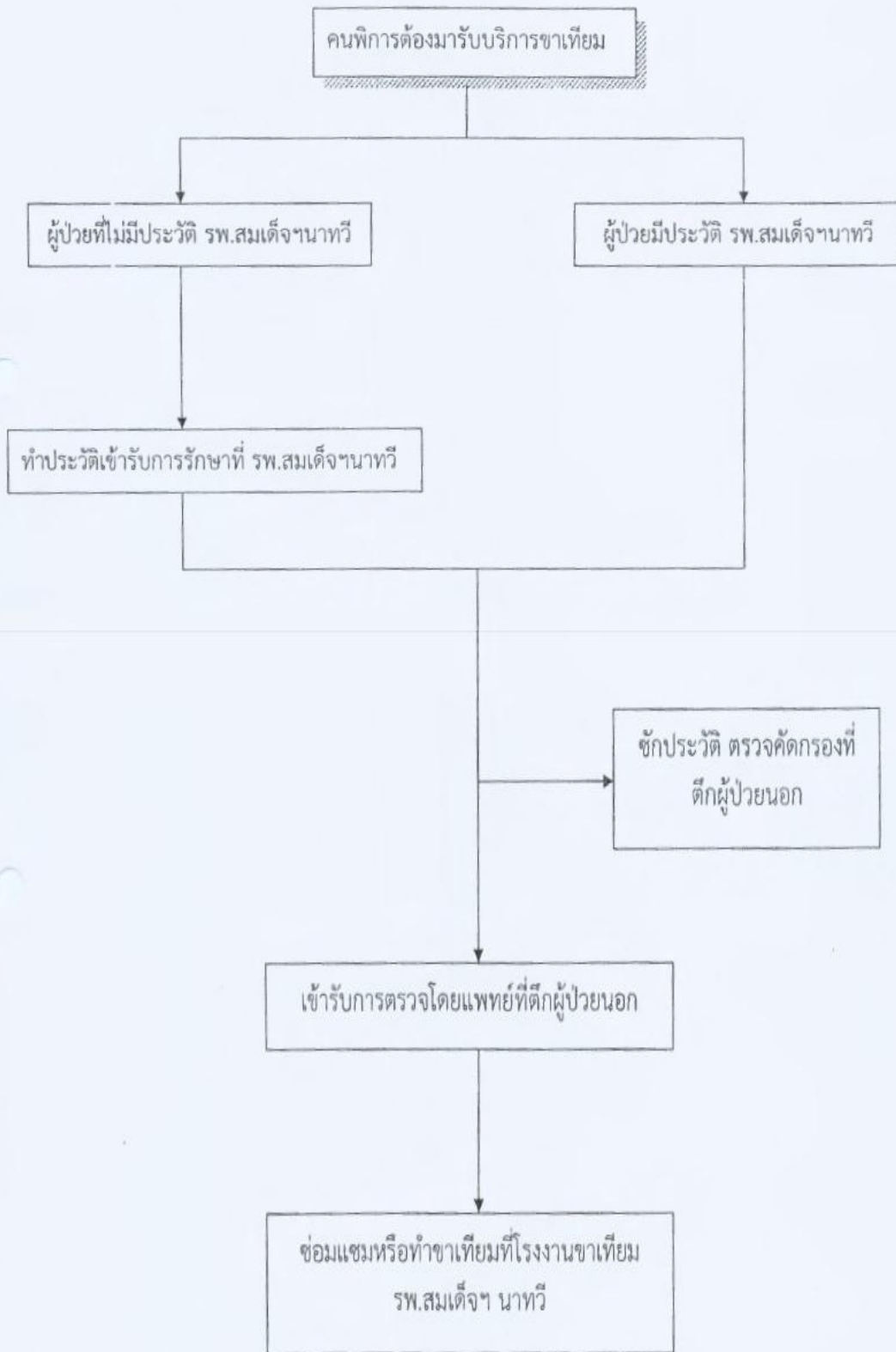
ปลัดองค์การบริหารส่วนตำบล

๑๙๐๕๗

*[Signature]*

(นายศุภกร กุ้เพชร)

ขั้นตอนการรับบริการขาเทียม โรงพยาบาลสมเด็จพระบรมราชินีนาถ ณ อำเภอนาทวี



## งานขาเทียม กลุ่มงานเวชกรรมฟื้นฟู

โรงพยาบาลสมเด็จพระบรมราชินีนาถ ณ อำเภอนาทวี

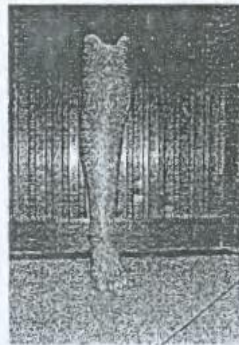
เปิดโรงงานขาเทียมพระราชทานภายใต้มูลนิธิขาเทียมในสมเด็จพระศรีทรงราชบรมราชชนนี

โดยเปิดให้บริการทำขาเทียมแก่ผู้พิการขาขาดระดับต่างๆ (ให้บริการในวันราชการ เวลา ๐๘.๓๐-๑๖.๓๐ น.)

- ขาเทียมสำหรับผู้ถูกตัดบริเวณข้อเท้า ( syme prosthesis )



- ขาเทียมสำหรับผู้ถูกตัดบริเวณใต้เข่า ( below knee prosthesis )



- ขาเทียมสำหรับผู้ถูกตัดบริเวณข้อเข่า ( through knee prosthesis )
- ขาเทียมสำหรับผู้ถูกตัดบริเวณเหนือเข่า ( above knee prosthesis )

